

Αγαπημένα μου παιδιά,

Ελπίζω να έχετε όλοι την υγεία σας και να περνάτε ήρεμες ώρες στο σπίτι σας. Εδώ θα βρείτε την πρότασή μου για την εικαστική δημιουργία της εβδομάδας.

Υπενθυμίζω ότι μπορείτε να μου στείλετε τις εικαστικές σας δημιουργίες στην ηλεκτρονική διεύθυνση panayiotamichael210@gmail.com για να τις θαυμάσω και να σας στείλω τα σχόλια μου. Πιθανόν να αναρτηθούν και στην ιστοσελίδα του σχολείου μας!

Ανυπομονώ να δω τα έργα σας!

Με αγάπη,
κα Παναγιώτα

Εικαστική Πρόταση

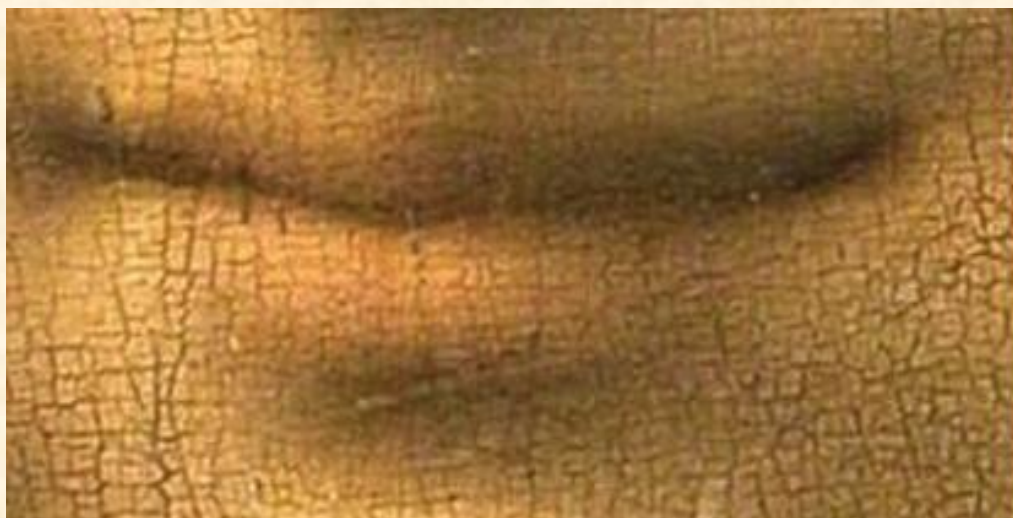
Να δύο μάτια που με κοιτάνε!

1. Παρατηρήστε την εικόνα. Άραγε τα μάτια αυτά ανήκουν σε άντρα, γυναίκα ή παιδί; Πολύ παράξενο βλέμμα μου φαίνεται.



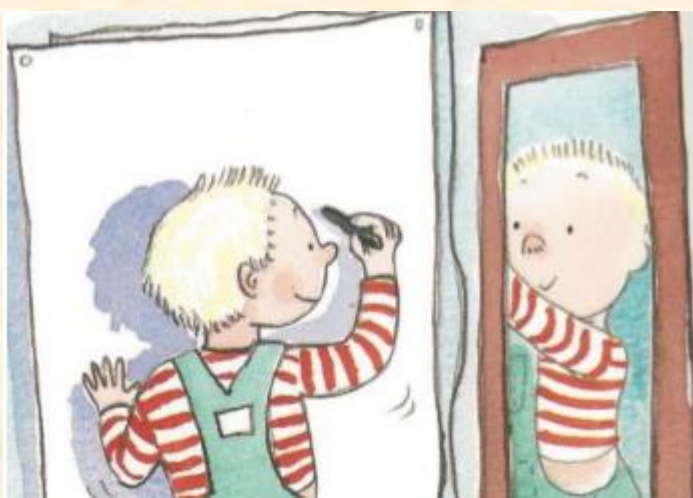
2. Ζωγράφισε σε χαρτί και εσύ τα μάτια σου βλέποντας στον καθρέφτη. Έχουν το ίδιο μέγεθος; Είναι και τα δύο τα ίδια; Τι χρώμα έχουν; Μην ξεχάσεις να ζωγραφίσεις τις βλεφαρίδες σου.

3. Να και ένα παράξενο χαμόγελο! Είναι στα αλήθεια χαμόγελο;



4. Παρατήρησε και ζωγράφισε τα χείλη σου. Σε πόσα μέρη είναι χωρισμένα. Πιο από τα δύο μέρη είναι πιο μεγάλο ή πιο χοντρό. Έχουν το ίδιο χρώμα παντού;

5. Παρατήρησε προσεκτικά τα αυτιά σου, τη μύτη σου και όποιο άλλο μέρος του προσώπου σου θέλεις και ζωγράφισέ τα ολοκληρώνοντας το πορτρέτο σου.

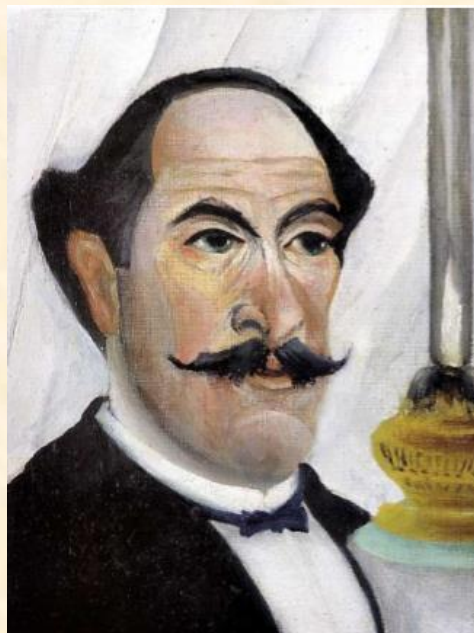


6. Από ποιον πίνακα λες να πήρα τις εικόνες;



Γιαν Μίνσε Μόλενερ, «Προσωπογραφία» (1640)

Ανρί Ρουσσώ, «Αυτοπροσωπογραφία» (1903)



Λεονάρντο Ντα Βίντσι, «Μόνα Λίζα» (1503-1519)

7. Μάθε περισσότερα για τον ζωγράφο στους ακόλουθους συνδέσμους:

<https://www.youtube.com/watch?v=wLSsBqNPYVs>

<https://www.infokids.gr/o-leonarnto-nta-vintsi-se-kinoymena-sx/>

8. Κάνε μια περιήγηση στο μουσείο του Λούβρου όπου βρίσκεται ο πίνακας!

<https://www.louvre.fr/en/visites-en-ligne#tabs>

*Καλή
δημιουργία!*

