

Είναι σημαντικό να ακουλήθησετε τις οδηγίες με τη σειρά που παρουσιάζονται στην παρουσίαση. Όπου λέει «Εργασία» ολοκληρώστε την αντίστοιχη άσκηση και μετά συνεχίστε την παρουσίαση.



Αγαπημένα μου παιδιά,

Ελπίζω να είστε όλοι καλά! Θέλω να πω ένα μεγάλο ΜΠΡΑΒΟ στα παιδιά που κάθε βδομάδα ολοκληρώνουν και στέλνουν τις εργασίες τους. Ελπίζω να δω εργασίες κι άλλων παιδιών.

Όπως θα έχετε καταλάβει, αρχίσαμε να προχωράμε την ύλη μας. Για τον λόγο αυτό **είναι πολύ σημαντικό να μελετάτε τις παρουσιάσεις και να κάνετε τις εργασίες** που σας αναθέτω.

Όποιος θέλει περισσότερη βοήθεια μπορεί να αποταθεί κοντά μου τηλεφωνικώς.

Αναμένω τις εργασίες σας είτε στο panayiotamichael210@gmail.com είτε μέσω viber.

Καλή συνέχεια και καλή μελέτη σε όλους,
κα Παναγιώτα



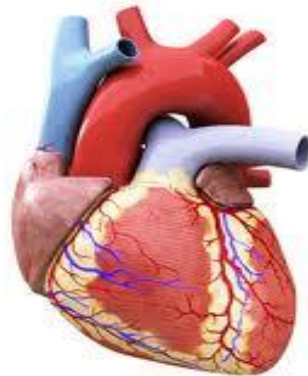
- ✓ Στο σώμα μας έχουμε διάφορα εσωτερικά όργανα.
- ✓ Για κάθε εσωτερικό όργανο υπάρχει κάποιος γιατρός που μπορούμε να επισκεφτούμε εάν χρειαστεί.
- ✓ Τα όργανα που μάθαμε είναι:



εγκέφαλος



πνεύμονες



καρδία



στομάχι





» Συμπληρώνω την **άσκηση 5** του **Φύλλου Εργασίας 1**, σελ.61 του βιβλίου.



Τι θα μάθουμε σήμερα:

☉ Πού βρίσκεται το κάθε όργανο στο σώμα μας.

☉ Ποιος ο ρόλος του κάθε οργάνου στο σώμα μας.



1. Καρδιά:

Χοροπήδησε 15 φορές και βρες τους κτύπους της! Πού βρίσκεται;

2. Πνεύμονες:

Εισέπνευσε βαθιά από τη μύτη σου και δεξ τι φουσκώνει πάνω σου!
Πού βρίσκονται;



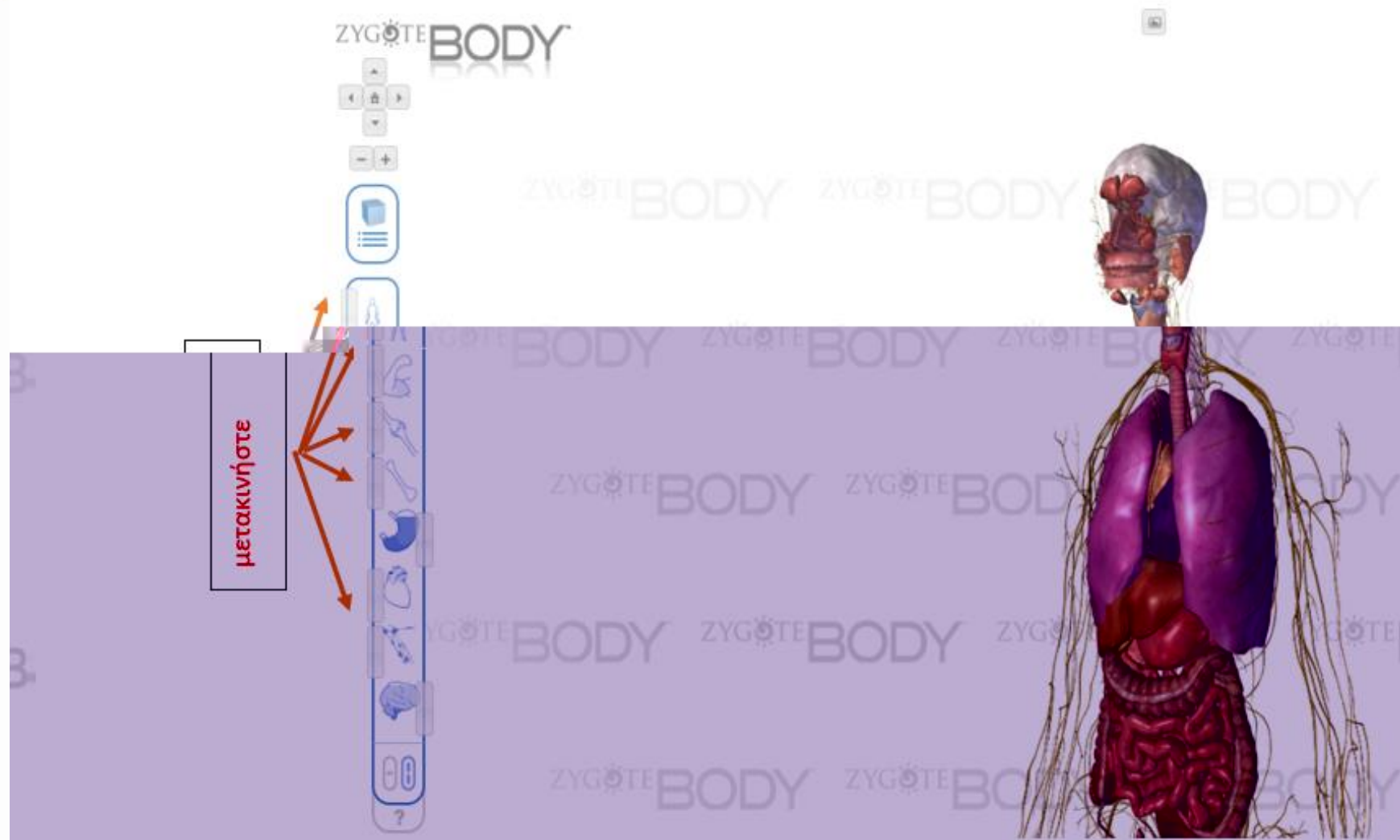
Τώρα μπείτε στον ακόλουθο σύνδεσμο για να μελετήσετε το ανθρώπινο σώμα:

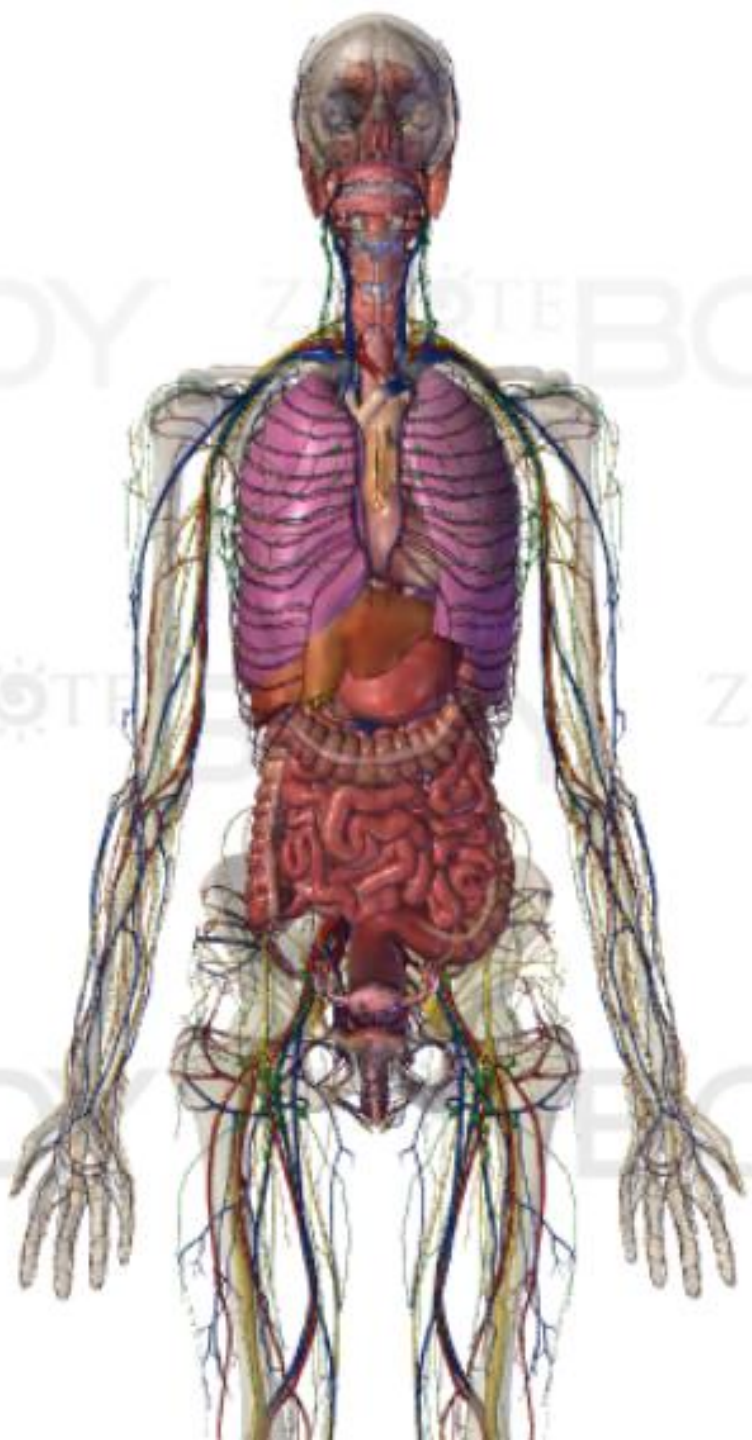
<https://www.zygotebody.com/#nav=1.57,120,150,0,0,0,0&sel=p;;h;;s;;c:0;o:0&layers=0,1,10000>

Για να δείτε τα όργανα, πάτηστε στην αριστερή μπάρα (όπως φαίνεται στην εικόνα).



Επιλέξτε το μενού που φαίνεται στην εικόνα πιο πάνω. Τότε μπορείτε να μετακινήσετε τα σημαδάκια δίπλα από κάθε όργανο για να προσθέσετε ή να αφαιρέσετε όργανα από το ανθρώπινο μοντέλο (όπως φαίνεται στην εικόνα πιο κάτω).





1. Καρδία
2. Εγκέφαλος
3. Πνεύμονες
4. Στομάχι

Πού
βρίσκεται
το κάθε
όργανο;

Ο εγκέφαλος βρίσκεται στο κεφάλι

Η καρδιά βρίσκεται πίσω από τον θώρακα

Οι πνεύμονες βρίσκονται πίσω από τον
θώρακα

Το στομάχι βρίσκεται στην κοιλιά





»» Συμπληρώνω την **άσκηση 6** του **Φύλλου Εργασίας 1**, σελ.61 του βιβλίου.



☛ Συμπληρώνω την **άσκηση 1** του **Φύλλου Εργασίας 2**, σελ.62 του βιβλίου.

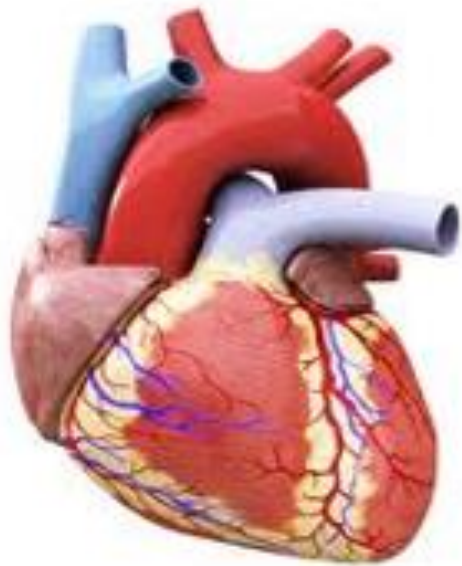


εγκέφαλος



Δίνει εντολές και ελέγχει
όλες τις σκέψεις και ό,τι
συμβαίνει στο σώμα μας!





καρδία



Με τους παλμούς στέλνει
αίμα σε όλο το σώμα!





πνεύμονες



Παίρνουν τον αέρα που αναπνέουμε και συνεργάζονται με την καρδιά για να μείνει το οξυγόνο στο σώμα μας!



στομάχι



Παίρνει τις τροφές που
τρώμε και τις διαλύει. Τις
κάνει χυλό!



Συμπληρώνω την **άσκηση 2** του **Φύλλου Εργασίας 2**, σελ.63 του βιβλίου.

Π σ λξ η σίω β β ίω